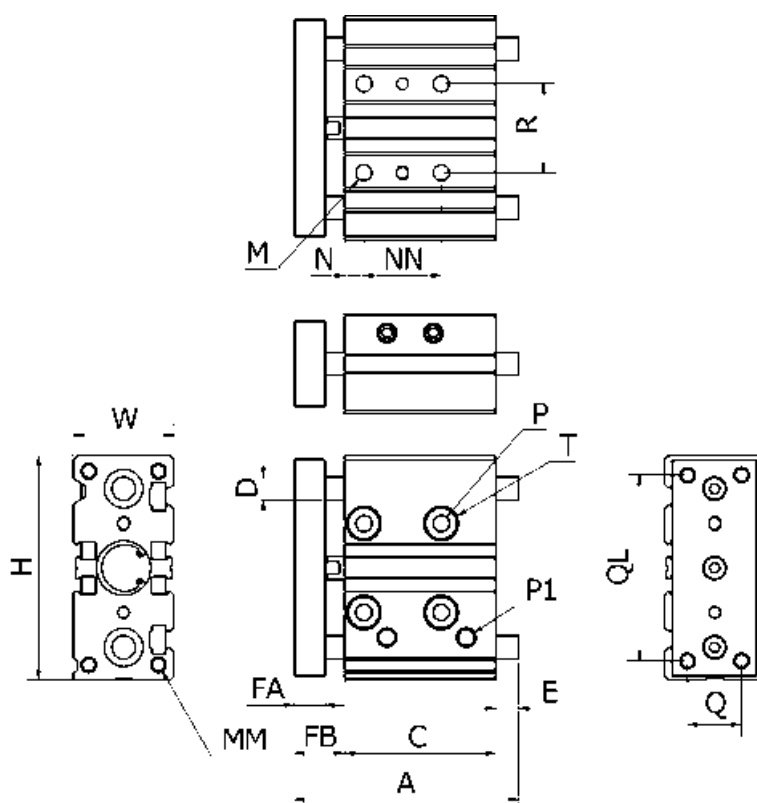


Varenummer: 58TCM25S0100G
 Beskrivelse: Cylinder med føring TCM25x100SG Ø25x100
 m. glideleje, port 1/8"

Mål



A	= 182	M	= 6x12	R	= 34
Boringsdiameter	= 25	MM	= 6x15	Slaglængde	= 100
C	= 137.5	N	= 17	T	= 9,5x5,5
D	= 16	NN	= 44	W	= 42
E	= 28.5	P	= 5.6		
FA	= 10	P1	= 1/8"		
FB	= 16	Q	= 26		
H	= 93	QL	= 78		